

# BLUE PROTOTYPE

THE START-UP SUPPORT NETWORK by TEE, HCMR-EAKKEΘE & ATTICA REGION

Εδώ η  δέα σου

ανοίγει πανιά,

για να γίνει

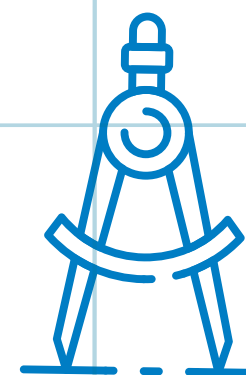
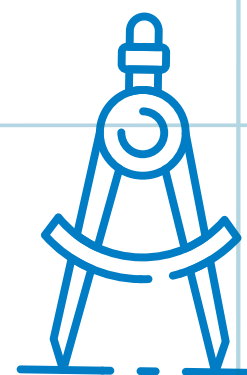
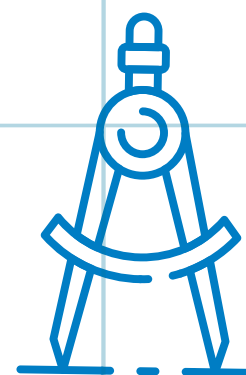
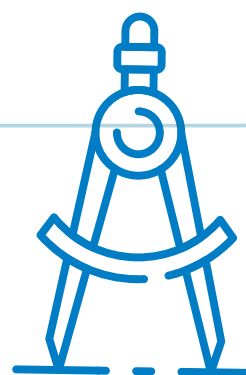
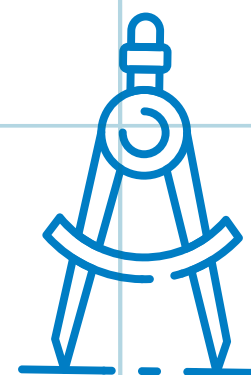
επιχείρηση





# Κάνε το Blue Prototype **αφετηρία** του ταξιδιού σου

Συμμετοχή μεμονωμένων ατόμων ή ομάδων 2-5 ατόμων



## Συμμετέχοντες



**Ερευνητές**



**Νέοι ή επίδοξοι  
επιχειρηματίες**

## Σκοπός προγράμματος

Παρακίνηση προκειμένου να επιταχυνθεί η κατάρτιση νέων ιδεών σχετικών με τη θαλάσσια οικονομία

# Από την **Ιδέα** στο **prototype**: **5 κατηγορίες**

**1** **Θαλάσσια  
υδατοκαλλιέργεια**  
[Marine Aquaculture (MA)]  
**και Αλιεία μικρής  
κλίμακας**  
[Small Scale Fisheries (SSF)]

**2** **Θαλάσσια  
βιοτεχνολογία**  
[Marine  
Biotechnology]

**3** **Παράκτιος  
και θαλάσσιος  
τουρισμός**  
[Coastal and  
Maritime Tourism]

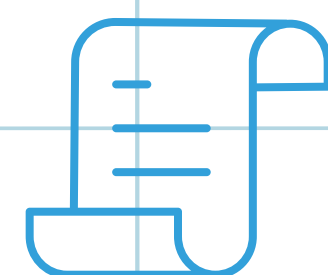
**4** **Θαλάσσιες  
ανανεώσιμες  
πηγές ενέργειας**  
[Marine Renewable  
Energy (MRE)]

**5** **Θαλάσσια  
επιτήρηση**  
[Maritime Surveillance]



**1η Φάση**

έως 24 Ιανουαρίου 2020



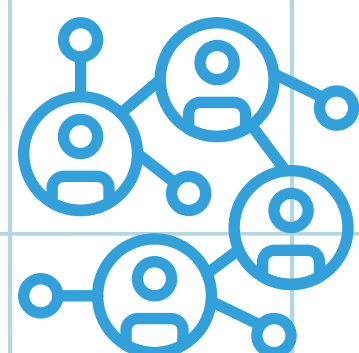
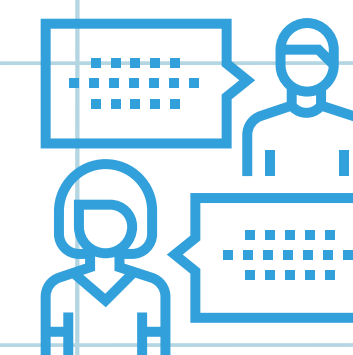
**Πρόσκληση ενδιαφέροντος** έως 31 Δεκεμβρίου

**Αξιολόγηση αιτήσεων**

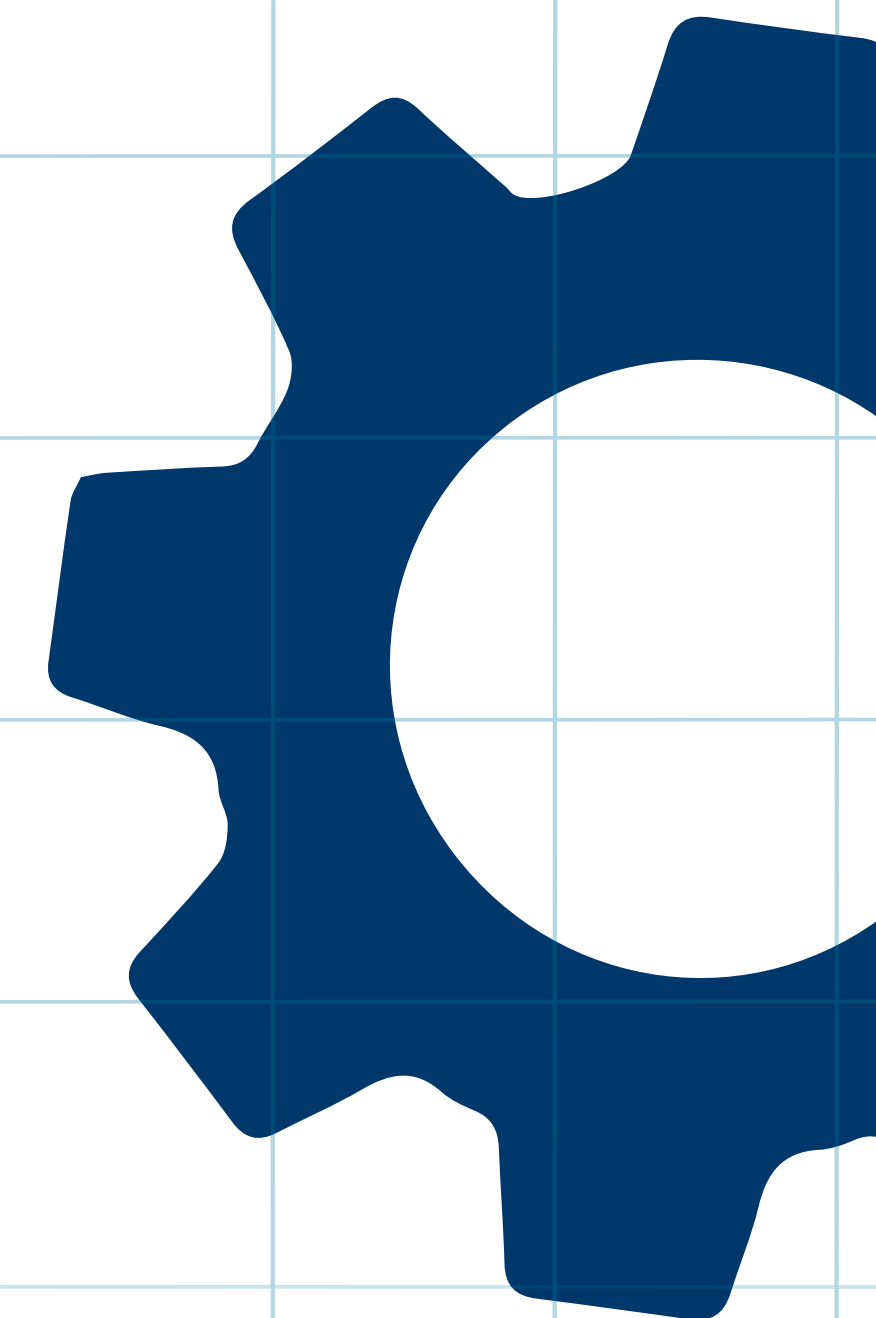


**Συμμετοχή**

**Γνωριμία των συμμετεχόντων**

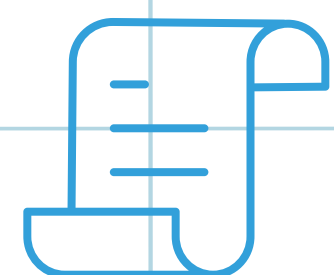


**Διαδικασία σύνθεσης ομάδων**



**1η Φάση**

**έως 24 Ιανουαρίου 2020**



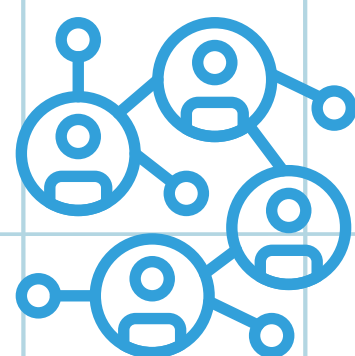
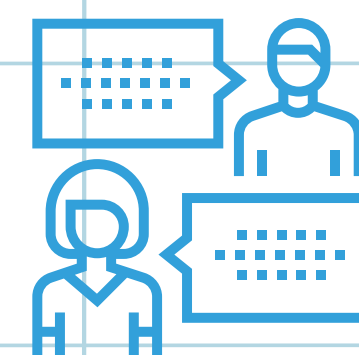
**Πρόσκληση ενδιαφέροντος** έως 31 Δεκεμβρίου

**Αξιολόγηση αιτήσεων**



**Συμμετοχή**

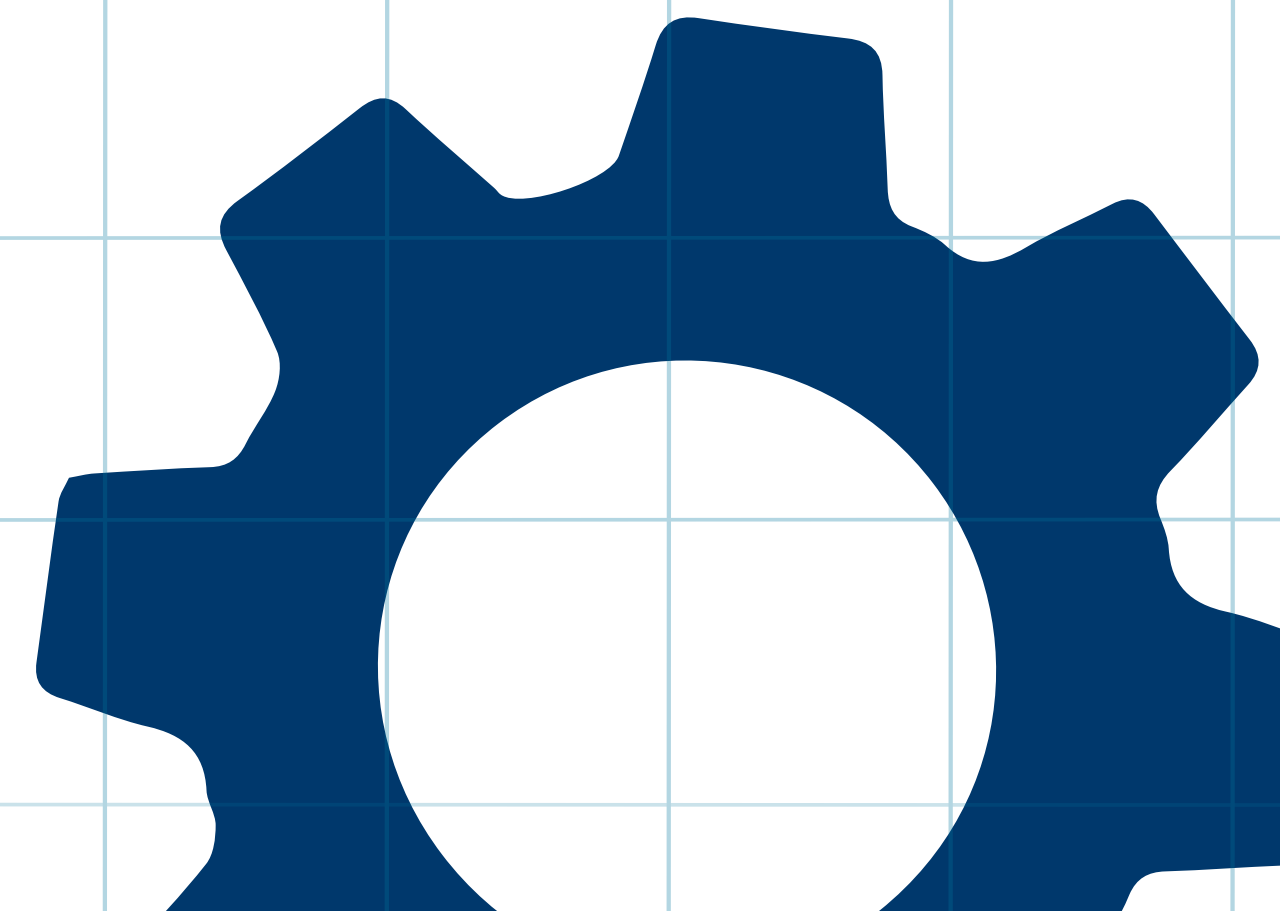
**Γνωριμία των συμμετεχόντων**



**Διαδικασία σύνθεσης ομάδων**

**Στόχος:**

Να σχηματιστούν οι κατάλληλες ομάδες και να επιλεγούν οι καινοτόμες ιδέες αξιολογικά



## 2η Φάση

έως 31 Μαρτίου 2020

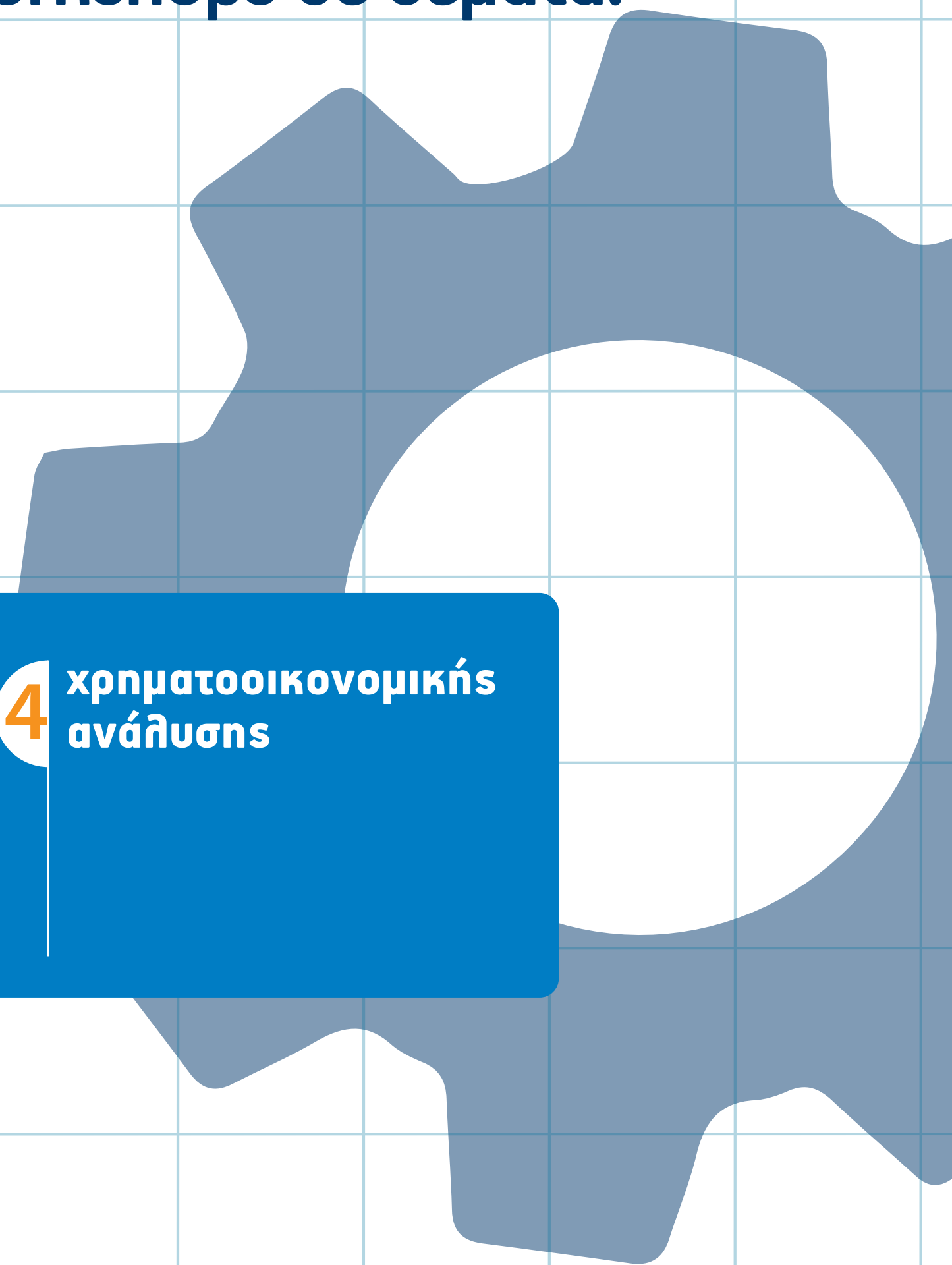
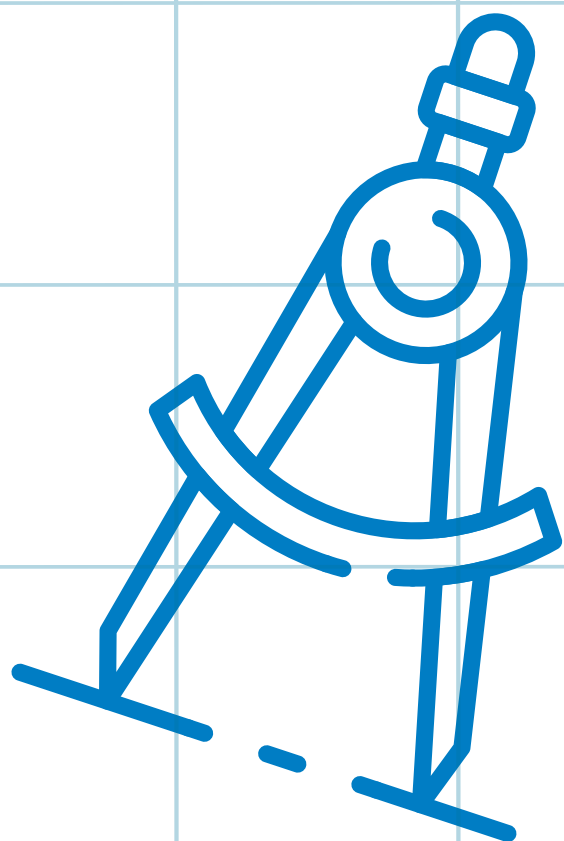
Οι ομάδες που θα προκριθούν θα συμμετάσχουν σε μια σειρά από workshops σε θέματα:

**1** στρατηγικών  
δημιουργίας αξίας  
στο πεδίο της  
θαλάσσιας  
οικονομίας

**2** σχεδιασμού  
επιχειρηματικού  
μοντέλου  
(business model  
canvas)

**3** κατάρτισης  
επιχειρηματικό  
ύ σχεδίου  
(business plan)

**4** χρηματοοικονομικής  
ανάλυσης



## 2η Φάση

έως 31 Μαρτίου 2020

▶ Υποστήριξη από εξειδικευμένους  
εμπειρογνώμονες και καθοδηγητές-μέντορες

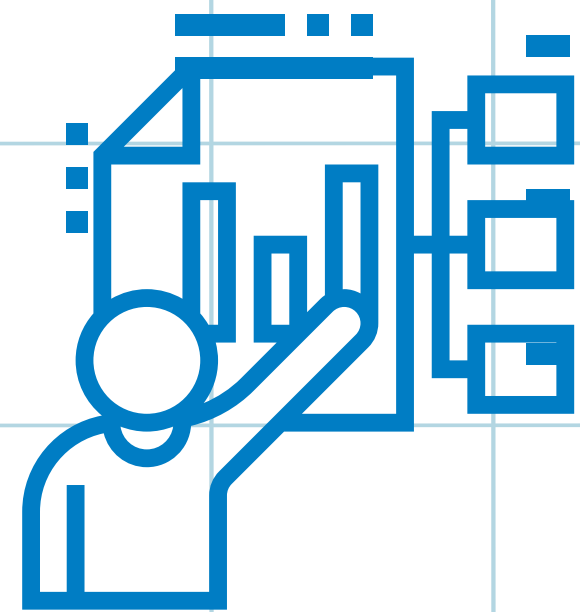
▶ Συμβουλευτική υποστήριξη για πρόσβαση σε  
χρηματοδότηση και δημιουργία νέας επιχείρησης

### Στόχος:

Εξέλιξη της καινοτόμου ιδέας τους  
σε επιχειρηματική ιδέα,  
προσαρμόζοντάς την σε μια  
ανταγωνιστική και βιώσιμη  
πρόταση αξίας (value proposition)

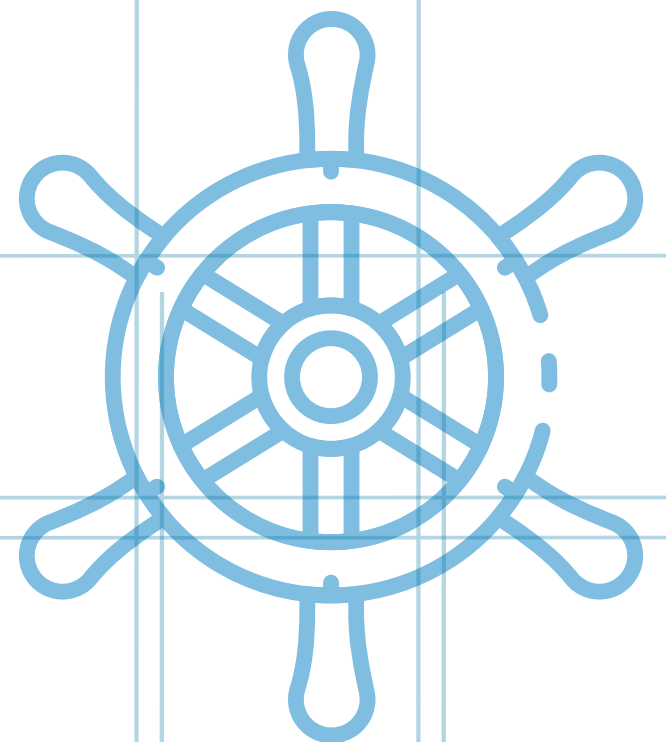


## Τέλος Β φάσης



Οι συμμετέχοντες θα παρουσιάσουν το επιχειρηματικό τους σχέδιο σε ακροατήριο και θα αξιολογηθούν από επιτροπή που θα απαρτίζεται από ειδικούς του χώρου της θαλάσσιας οικονομίας

Διακρίνονται έως **5 ομάδες** συνολικά



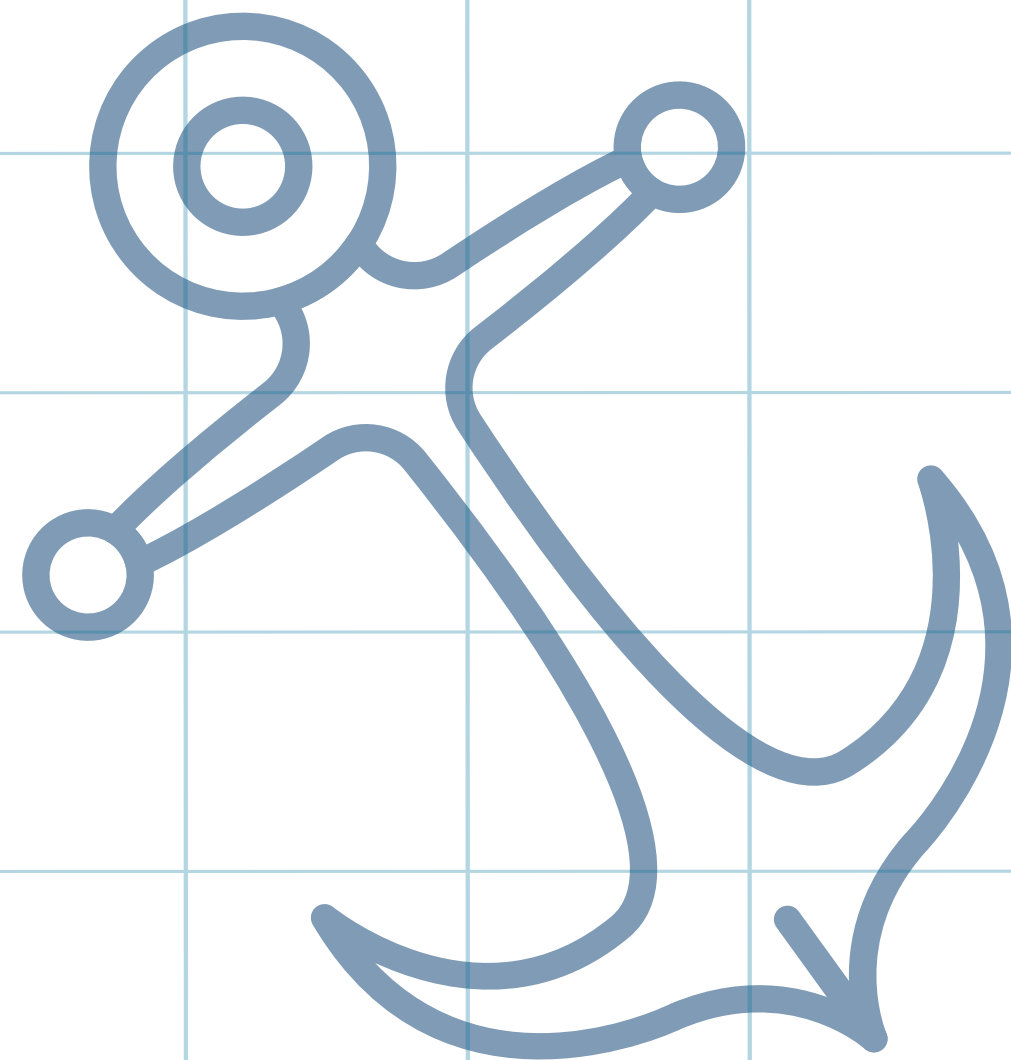
**3η Φάση**

έως 29 Μαΐου 2020

Έως **2** από τις διακριθείσες ομάδες,  
θα προετοιμαστούν για την  
επίδειξη στη **Final Competition Demo Day,**  
τον **Μάιο του 2020** στη Γαλλία

► καλούνται να προετοιμαστούν με πρόσληψη  
εξειδικευμένης επικοινωνιακής συνδρομής

Η συμμετοχή στο διαγωνισμό είναι  
**ανοικτή και δωρεάν**

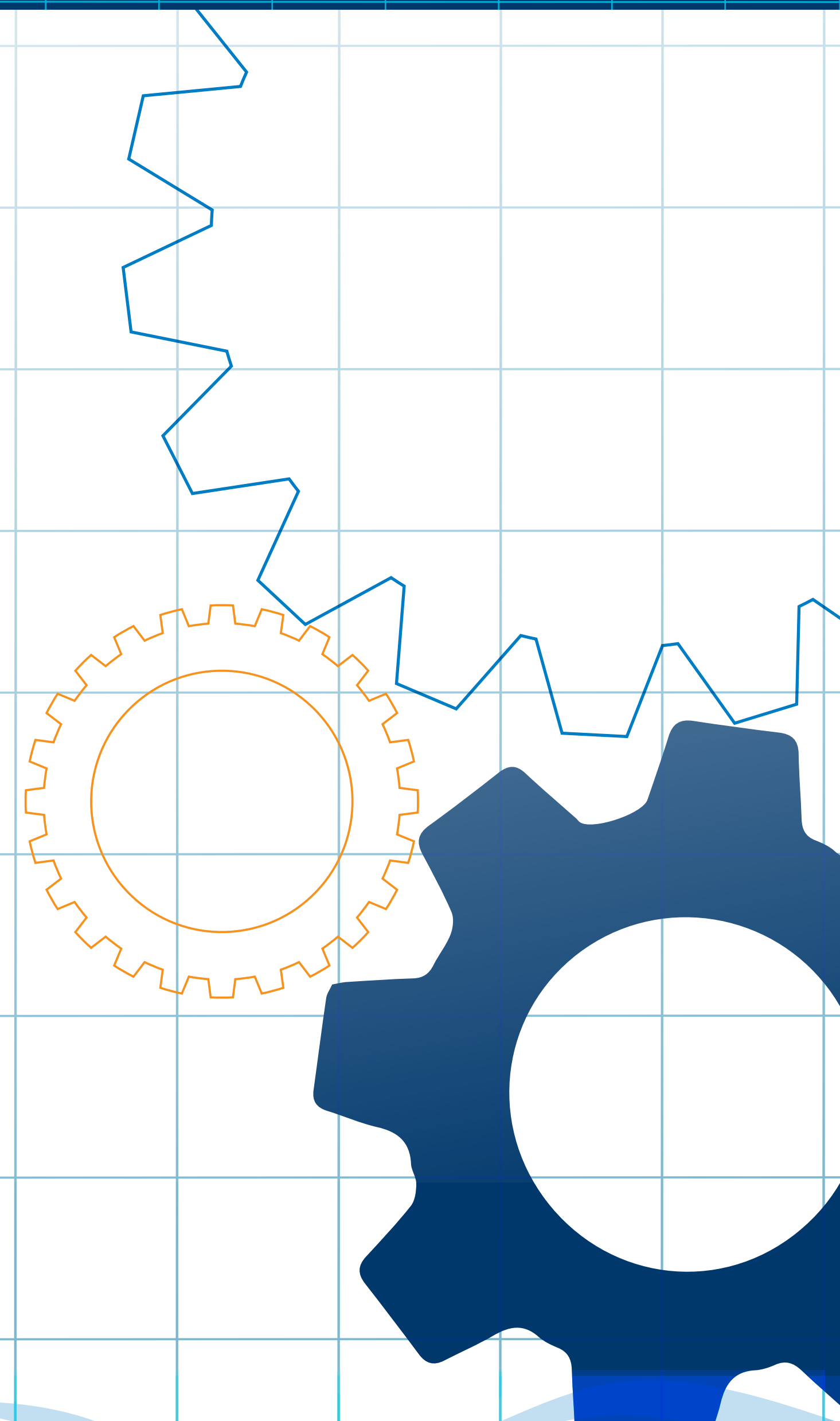


**Πληροφορίες  
προς «ναυτιλομένους»:**

- **hcmr.gr**

- Με την εκκίνηση της περιόδου υποβολής, όλες οι πληροφορίες θα βρίσκονται στην ειδική ιστοσελίδα του

**prototype.tee.gr**



# BLUE PROTOTYPE

THE START-UP SUPPORT NETWORK by TEE, HCMR-ΕΛΚΕΘΕ & ATTICA REGION

**TEE** ΤΕΧΝΙΚΟ  
ΕΠΙΜΕΛΗΤΗΡΙΟ  
ΕΛΛΑΔΑΣ



Project financed



Project co-financed by the European  
Regional Development Fund